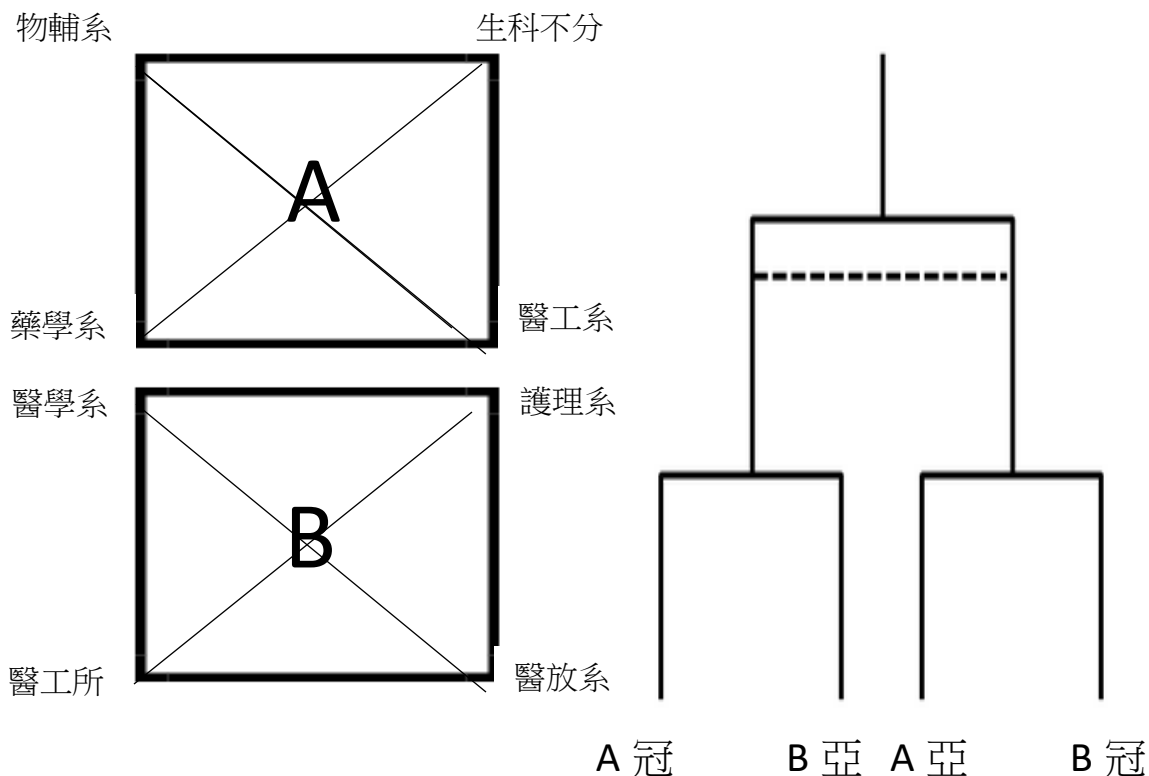


國立陽明交通大學 114 學年度新生盃男排賽程表(陽明校區)

1. 採取小組賽，前兩名晉級四強賽。
2. 賽制：三戰兩勝制 (最多三局)，一二局 25 分最多 deuce 到 27 分，第三局 15 分最多 deuce 到 17 分。
3. 對戰戰績相同時比 總得分/總失分，比值大的獲勝。
4. 球衣：全隊同一色系即可，不需要穿號碼衣，自由請穿著相反色系。
5. 比賽前 10 分鐘內報到。
6. 每局換人有 6 人次，主力球員只能退出比賽一次，若同局換下後再次上場只能和剛剛的人換，替補球員也只能上下場各一次。
7. 暫停每局兩次，須暫停時請告知副審。比賽期間，任何場內狀況統一由隊長向裁判反映。
8. 如果下雨雨勢過大則順延比賽。
9. 如雙方比賽未結束 (如超過 22:00 關燈) 需要再找時間另行加賽，請與該局裁判討論後由裁判告知主辦方，主辦方不介入協調。
10. 複賽賽程會在預賽結束後進行抽籤。
11. 請各系主要負責人 (新生隊隊長) 加入該連結群組，以便日後協調賽程相關事宜：

https://line.me/ti/g2/aTlaE8QRlkW55ABZzvTj8bhvbencXxYqiyh1g?utm_source=invitation&utm_medium=link_copy&utm_campaign=default



114 學年度新生盃-男排

抽籤結果	報名系所
3	藥學系
2	生命科學系暨基因體科學研究所 +學士班大一大二不分系
6	護理系
8	生物醫學影像暨放射科系
5	醫學系
1	物理治療暨輔助科技學系
4	生物醫學工程系
7	生物醫學工程系(研)