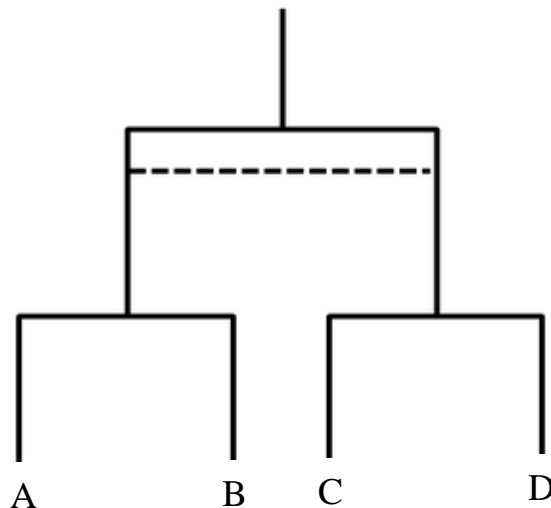
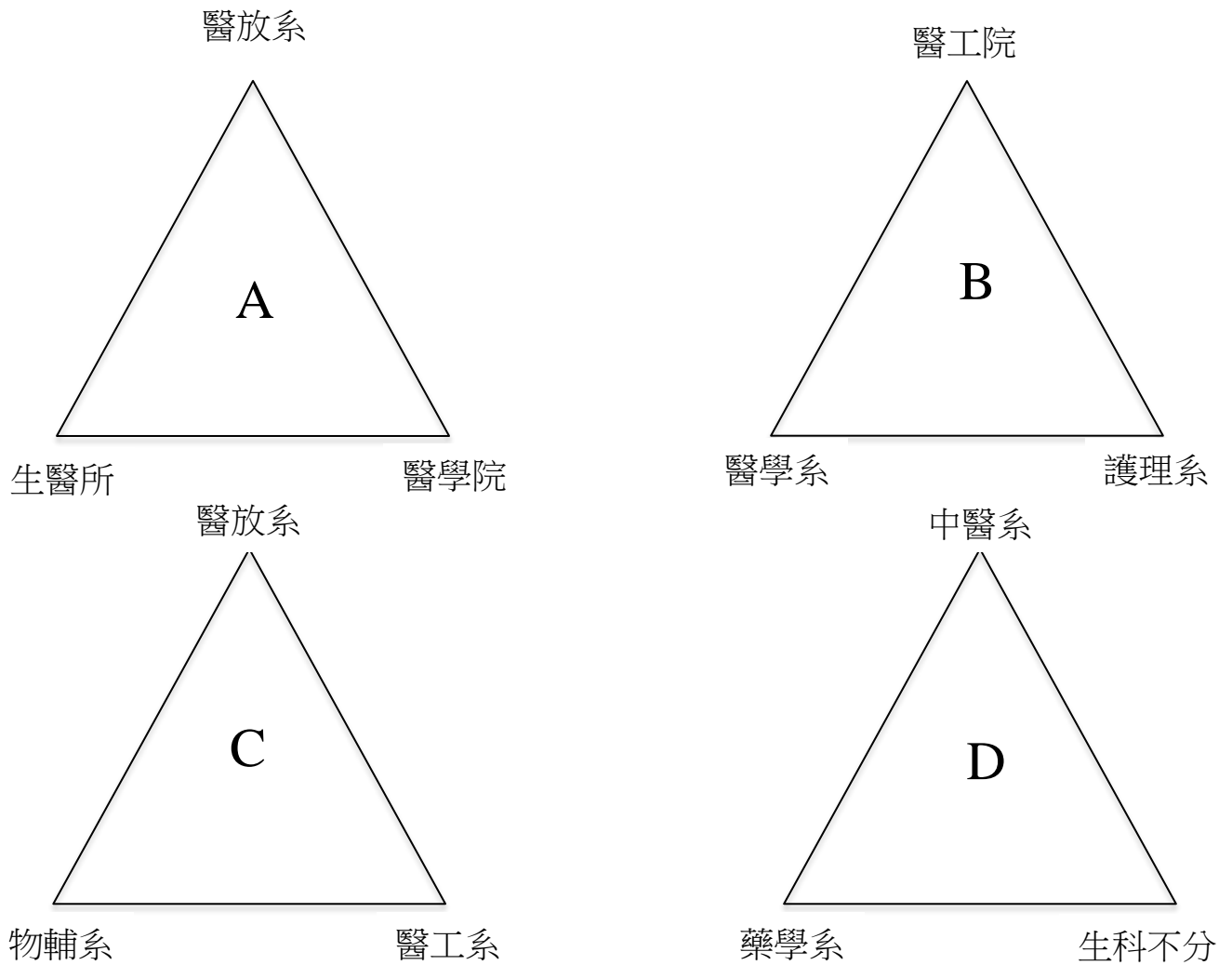


國立陽明交通大學 114 學年度新生盃男籃賽程表(陽明校區)

規則:

一節 10 分鐘，四節，前三節剩 24 秒停錶，最後一節剩兩分鐘停錶，延長賽兩分鐘，罰球和暫停不停錶，暫停時間為 30 秒

三角循環取 1 隊晉級 4 強，若勝場數一致則以分差多的一方晉級；4 強賽採單淘汰制



114 學年度新生盃-男籃

| 抽籤結果 | 報名系所 |
|------|-------------------------------|
| 11 | 藥學系 |
| 6 | 護理系 |
| 9 | 生物醫學工程系 |
| 10 | 中醫系 |
| 5 | 醫學系 |
| 1 | 生物醫學影像暨放射科系 |
| 8 | 物理治療暨輔助科技系 |
| 12 | 生命科學系暨基因體科學研究所 及學士班大一大二不分系 |
| 2 | 生醫光電所(研) |
| 7 | 生物醫學影像暨放射科學系(研) |
| 4 | 生物醫學工程系(研) |
| 3 | 醫學院(研) |